

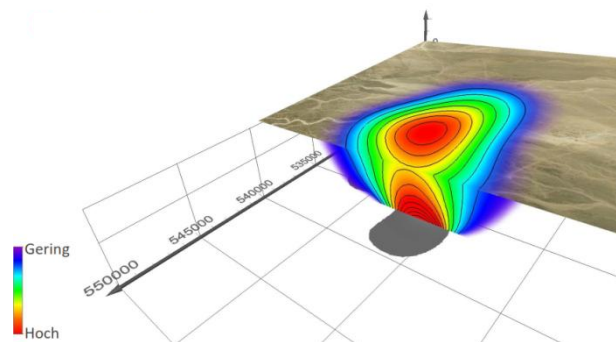
## DMT-Fachstelle für Bodenbewegungen

### Messung, Prognose und Bewertung von Bodenbewegungen

Die DMT-Fachstelle für Bodenbewegungen bietet umfassende Dienstleistungen im Bereich der Messung, Prognose und Bewertung von Bodenbewegungen. Die Fachstelle betreibt weltweit Monitoring Netzwerke und ist fachlicher Gutachter bei Bodenbewegungen für Kunden aus Industrie, Berg- und Tunnelbau, Hoch- und Tiefbau, Consultingunternehmen, Behörden und Privatpersonen.

#### Unsere Leistungen:

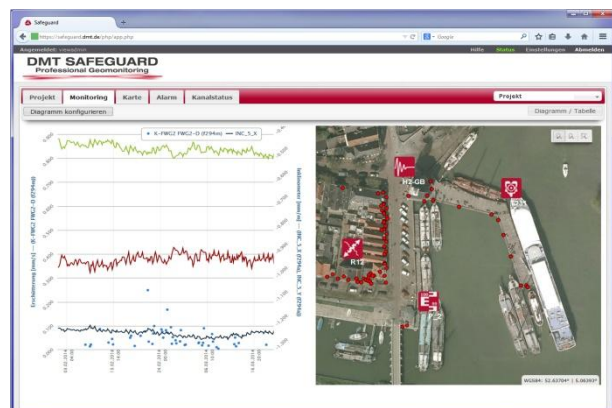
- Beratung, Gutachten, Stellungnahmen, Forschungsleistungen
- Planung, Durchführung und Auswertung komplexer geodätischer und geotechnischer Messungen zur Überwachung der Erdoberfläche, von Böschungen und Hängen, von Gebäuden, im Hoch- und Tiefbau sowie Bergbau
- Einsatz neuester Messtechnik im Bereich GNSS, Totalstation, Laserscanner, Radarinterferometrie und geotechnischer Sensoren – Übertage, Untertage, Onshore, Offshore
- Prognose von Boden- und Gebirgsbewegungen im Bergbau, der Öl- und Gas-Industrie und Kavernenindustrie – Senkungs- und Deformationsmodellierung
- Bergschadenskundliche Gutachten und Analysen zur Auswirkung von Bodenbewegungen auf die Tagesoberfläche, Straßen und Gebäude, Leitungen und den Wasserhaushalt
- Aufbau von kundenspezifischen, internetbasierten Geodatenbanken und GIS- Applikationen
- Aufbau komplexer Monitoringsysteme mit Alarmierungsfunktionen über die hauseigende Software DMT SAFEGUARD



Dynamische 3D Berechnung von Bodenbewegungen

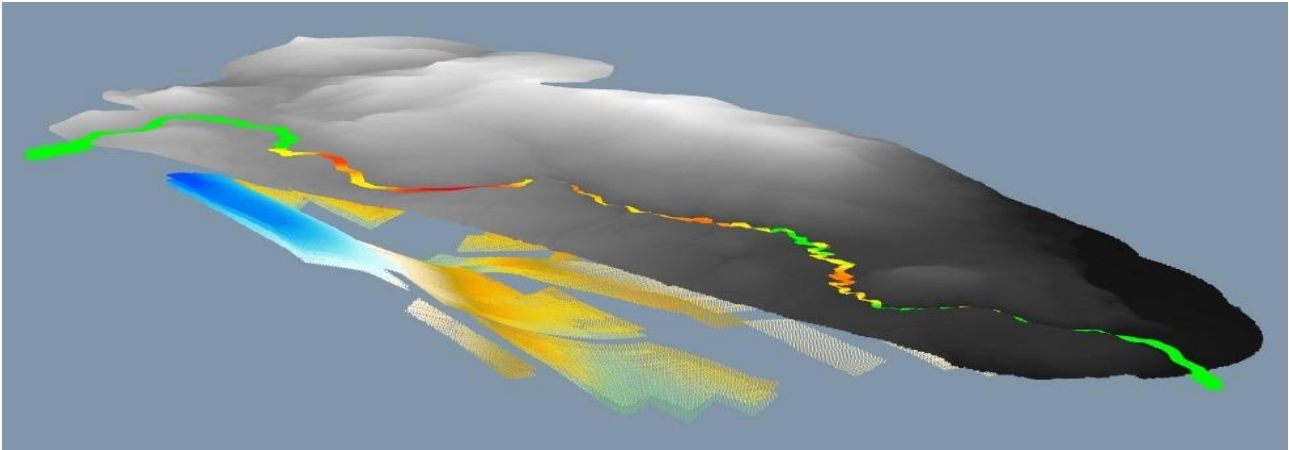


Großräumige Messung und Bewertung von Bodenbewegungen in Bergbaugebieten unter Nutzung von GNSS und InSAR



DMT SAFEGUARD – Online Monitoringsystem für komplexe Überwachungsaufgaben

Zu den Spezialanwendungen der Fachstelle gehören Senkungs- und Deformationsprognosen, Messungen mit terrestrischer und satellitengestützter Radarinterferometrie, neueste Verfahren des Tachymeter-Monitorings, 3D-Laserscanning und hochgenaue GNSS-Messungen – auch Offshore und in explosionsgefährdeten Bereichen. Die Fachstelle bietet zudem umfangreiche Lösungen für geodätische, geotechnische Monitoringaufgaben aller Art über die eigene Monitoring-Software DMT SAFEGUARD.



Vorausberechnung von abbauinduzierten Bodenbewegungen – bergschadenkundliche Beratung

Die Sachverständigen der Fachstelle für Bodenbewegungen gehen den vielschichtigen Ursachen auftretender Bewegungen auf den Grund und bestimmen und minimieren die daraus resultierenden Gefährdungen für Menschen und Sachwerte. Hierfür stehen Fachkenntnisse aus dem Markscheidewesen, dem Bergbau, dem Bauingenieurwesen, der angewandten Geologie, der Hydrologie, der Altlastensanierung sowie der Bauverfahrenstechnik zur Verfügung.

#### Ihr Nutzen:

- Unsere Gutachterleistung und fachkundige Beratung bieten Ihnen ein Höchstmaß an Sicherheit für Ihre Vorhaben und reduzieren Risiken und Gefahrenpotentiale.
- Unsere Gutachter und Sachverständige sind öffentlich bestellt und vereidigt und unterstützen Sie bei der Umsetzung behördlicher Auflagen.
- Unsere bewährten und hochverfügbaren Messsysteme bieten Ihnen einen zuverlässigen Betrieb, bei minimaler Störung Ihrer Arbeitsabläufe. Support erfolgt jederzeit durch sachkundiges Personal mit hoher Qualität.
- Unsere GIS und Internet-Informationssysteme ermöglichen Ihnen einen permanenten Zugriff auf alle relevanten Daten. Unsere Experten unterstützen Sie gerne bei der Interpretation und Bewertung der Daten.
- Wir tragen zur Kostensenkung bei – durch Gefahrenprävention, minimierte Aufwendungen für Sanierungsarbeiten und umfangreiche Lösungen aus einer Hand.

DMT GmbH & Co. KG  
Geo Engineering & Exploration

Am Technologiepark 1  
45307 Essen

Telefon +49 201 172-1970  
Telefax +49 201 172-1971  
eg@dm-group.com  
www.dmt-group.com

TÜV NORD GROUP

