



Ausgewählte Projekte

- **Deutschland** – Gravity Power in Bayern. Ingenieur-geologische Gebirgsklassifizierung, geotechnische Kernaufnahme, lithologische Interpretation, Bestimmung mechanischer und hydrogeologischer Gesteinseigenschaften.
- **Deutschland** – Inspektion von Steigrohren und Lo-tungsrohren in alten Kohleschächten bis zu 1500 m Teufe. Kamerabefahrung, Erkundung von Korrosionsstellen und Wandstärkemessung.
- **Deutschland** – Projekt Faktenerhebung Asse. Magnetische Messungen und Gyromessungen in Bohrungen zur Erkundung von Einlagerungs-kammern unter Tage.
- **Belgien** – Erkundungen eines 36 Jahre alten geothermalen Wasserförderbrunnens in Herentals. Ausbaukontrolle, Hydrogeologische Tests, Wasser-probenahmen und Milieumessungen.
- **Kasachstan** – Erkundung von vertikalen und bis zu 60° geneigten offenen Bohrungen in einer Goldlagerstätte. Erkundung der Geotechnik, Geologie, Erzhorizonte und 3D Modellierung.
- **Hong Kong** – Messungen in horizontalen offenen Bohrungen bis zu 1050 m Teufe. Erkundung und Ermittlung von geotechnische Gebirgsparametern in Vulkaniten und Plutoniten.

DMT GROUP

Exzellenz und Innovation in allem, was wir tun – das ist unser Anspruch als unabhängiges, global tätiges Ingenieurdienstleistungs- und Beratungsunternehmen im Bauwesen, Bergbau sowie Anlagen- und Maschinenbau. DMT ist der Geschäftsbereich „Engineering & Rohstoffe“ der TÜV NORD GROUP.

Nachhaltige Wertschöpfung für unsere Auftraggeber ist dabei immer das Ziel – Wissen, Digitalisierung und Internationalisierung sind unsere Erfolgsfaktoren. Dazu bringen wir 1.100 Mitarbeitende, 14 Tochtergesell-schaften, 30 Standorte und 280 Jahre Erfahrung ein.

Im Infrastruktur-, Tief- und Bergbau sind wir General-planer und Spezialist, realisieren System- und Einzel-lösungen in jedem Gewerk, vernetzen Kompetenzen für Beratung, Planung, Vergabe, Realisierung, Monitoring, Betrieb und Sanierung und sorgen so für Planungs- und Investitionssicherheit unserer Kunden.

Dies nennen wir Engineering Performance.

DMT

DMT GmbH & Co. KG
Civil & Mining Engineering

Am TÜV 1
45307 Essen

T +49 201 172-01
F +49 201 172-1880

cme@dmt-group.com
dmt-group.com



DIN EN ISO 9001
DIN EN ISO 14001
DIN ISO 45001

© Copyright DMT | Alle Rechte vorbehalten | CME | 04.2023



DMT

Geophysikalische Bohrlochmessungen

Anwendungsgebiete: Exploration, Bergbau, Endlager, Geotechnik und Hydrogeologie

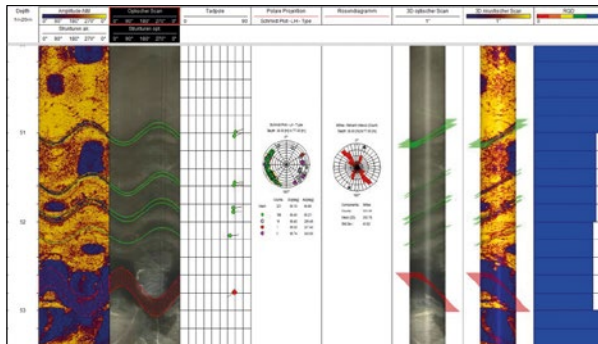
Civil & Mining Engineering
dmt-group.com

**Engineering
Performance**

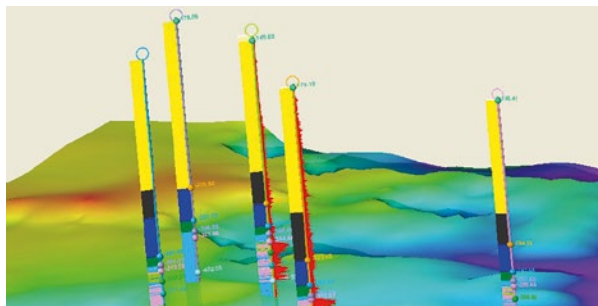
TÜVNORDGROUP

Unsere Leistungen:

- Geophysikalische Bohrlochmessungen bis zu 7000 m Tiefe und 175 °C
- Optischer und Akustischer Scan
- Verlaufsmessung mit Magnetik- und Gyrosensor
- Elektrische und elektromagnetische Messverfahren
- Orientiertes 3-, 4- und 6-Arm Kaliber-Log
- Full-Wave-Sonic-Log
- Gamma-Dichte-Log
- Spektral-Gamma-Log
- INN Verfahren (Impuls-Neutron-Neutron) ohne permanent aktive Quelle – auch zur Kampfmittelortung

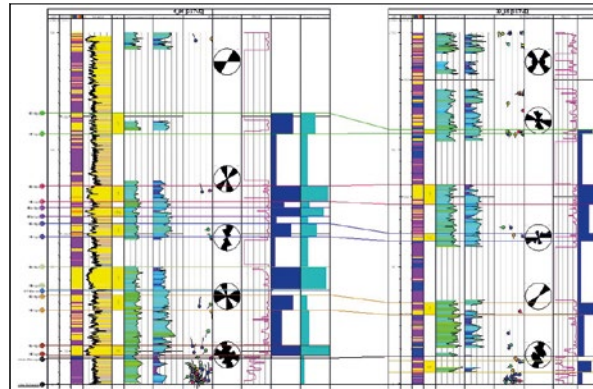


Akustischer & optischer Bohrlochscan, Strukturinterpretation, Darstellung des echten Einfallens, 3D Bohrlochanzeige und RQD Berechnung



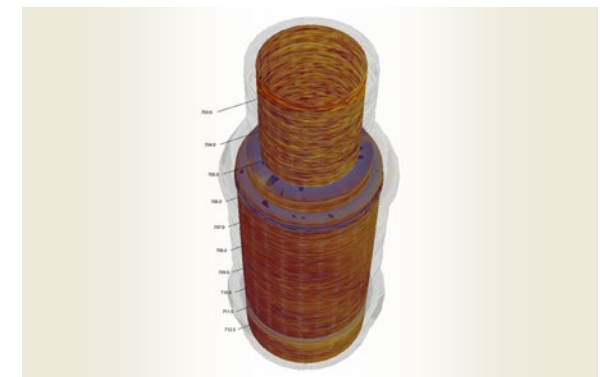
3D Modellierung unter Berücksichtigung von allen Informationen aus der BLG, Kernaufnahmen und Laborergebnissen

Exploration, Geotechnik & Bergbau



Hydrogeologie

Untersuchung / Überwachung von Trinkwasserbrunnen und Schächten	Hydrogeologische und petrographische Gliederung von Schichten
Inspektion mit Hochtemperatur-Kamera	Magnetische Resonanz-Verfahren zur Identifizierung von Aquiferen und Aquitarden
Ausbauinspektion bei Brunnen bis 175 °C	Inspektion von Verockerungs-, Korrosions-, Sedimentationszonen und Wanddicke im Ausbau
Tiefenorientierte Wasserprobenahme	Wasserqualitätsuntersuchung mittels Milieumessung



3D Ausbau eines tiefen Wasserpegels mit verschiedenen Durchmessern, verwendete Sonde: akustischer Bohrlochscanner und Kalibermessung